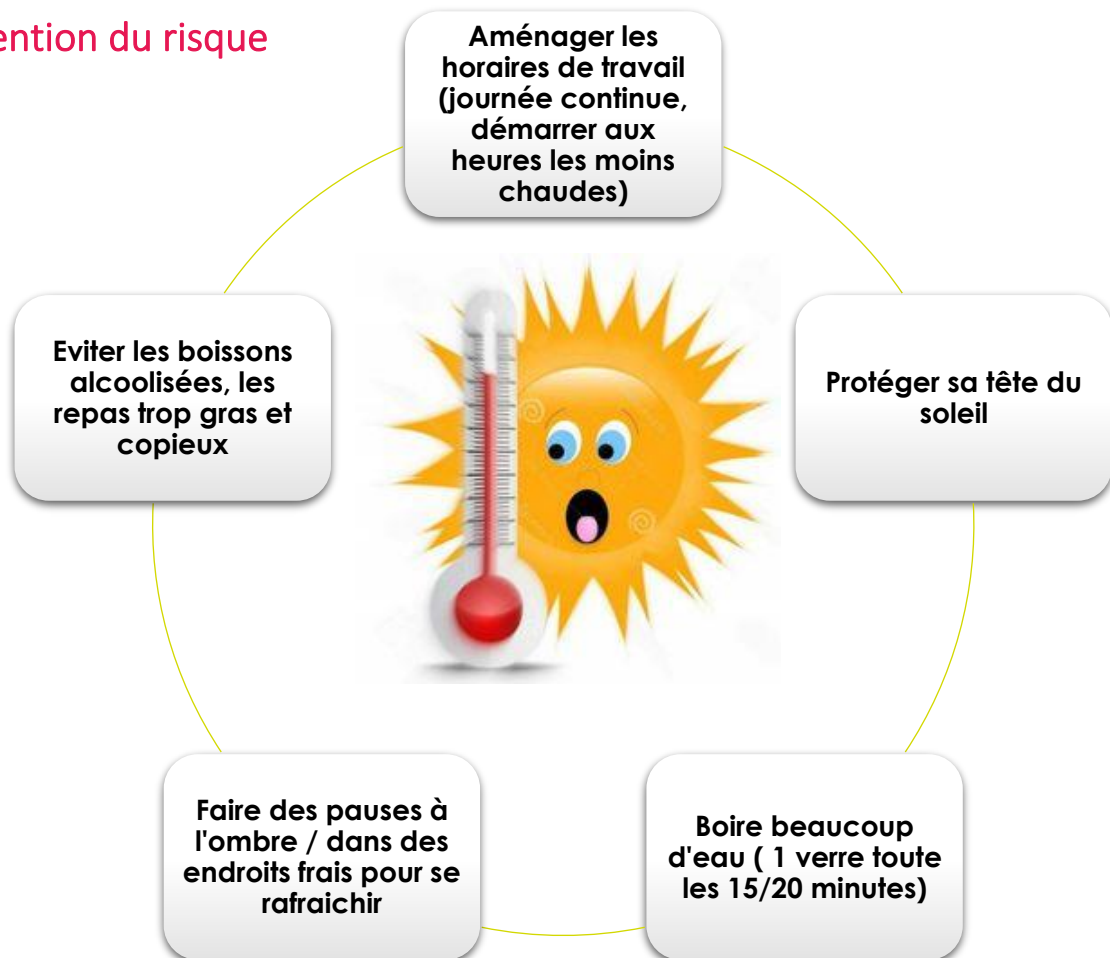


# LE TRAVAIL PAR FORTE CHALEUR

## Comment réagi le corps ?

La chaleur a un effet immédiat sur l'organisme, le corps humain active des mécanismes de thermorégulation qui lui permettent de compenser l'augmentation de la température (transpiration, augmentation du débit sanguin au niveau de la peau par dilatation des vaisseaux cutanés).

## Prévention du risque



Maux de têtes, nausées, crampes musculaires et déshydratation sont des effets des fortes chaleurs.

## Premiers secours en cas de coup de chaleur

1. **Alerter** le 15 ou 112
2. **Amener** la personne à l'ombre, la **déshabiller**, la **rafraichir**, lui **donner à boire**
3. En cas de **perte de connaissance** :
  - Mettre la personne en **Position Latérale de Sécurité**
  - La **surveiller** en attendant les secours

